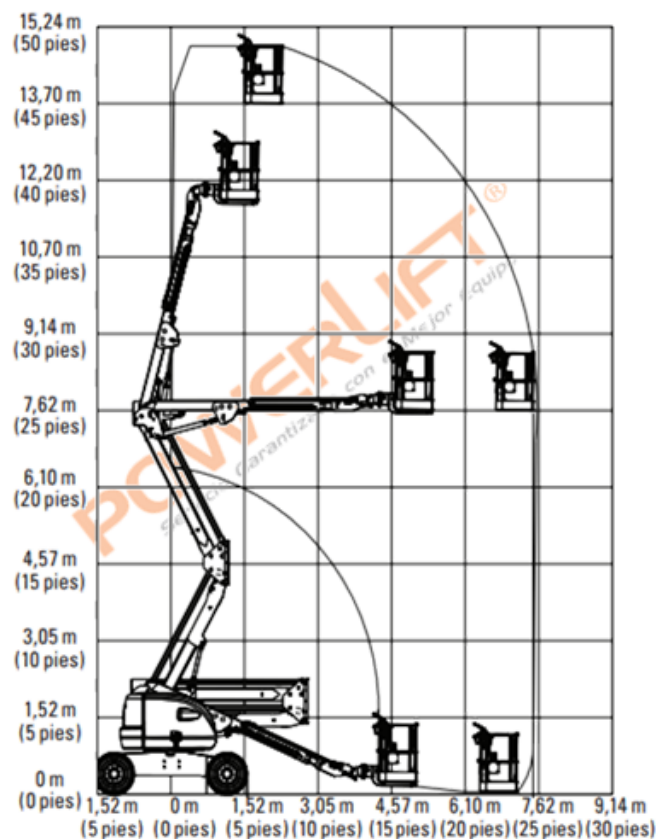


# 450A/AJ

## Elevador de pluma articulada



### DATOS DIMENSIONALES

### 450A

### 450AJ

EQUIPO COMBUSTION

DIESEL

DIESEL

ALTURA DE EQUIPO

2.27 M / 7 FT

2.27 M / 7 FT

ALTURA DE ELEVACION

13.72 M / 45 FT

13.72 M / 45 FT

ALCANCE HORIZONTAL

7.62 M / 25 FT

7.62 M / 25 FT

LONGITUD DE EQUIPO

6.58 M / 22 FT

6.58 M / 22 FT

ANCHO DE EQUIPO

2.34 M / 8 FT

2.34 M / 8 FT

CAPACIDAD DE LA PLATAFORMA

230 KG / 507 LB

230 KG / 507 LB

PESO DE LA PLATAFORMA

5,783 KG / 12,750 LB

6,495 KG / 14,319 LB