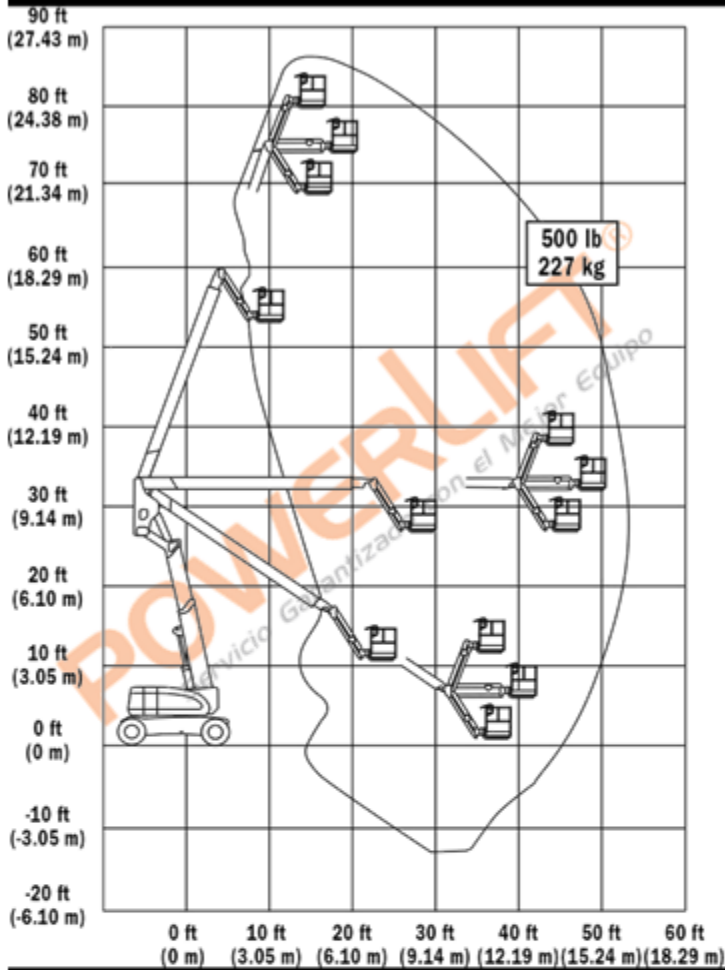


800AJ

Elevador de pluma articulada



DATOS DIMENSIONALES

EQUIPO COMBUSTION

DIESEL

ALTURA DE EQUIPO

3 M / 10 FT

ALTURA DE ELEVACION

24.46 M / 80 FT

ALCANCE HORIZONTAL

15.74 M / 52 FT

LONGITUD DE EQUIPO

11.12 M / 36 FT

ANCHO DE EQUIPO

2.49 M / 8 FT

CAPACIDAD DE LA PLATAFORMA

230 KG / 507 LB

PESO DE LA PLATAFORMA

15,558 KG / 34,300 LB